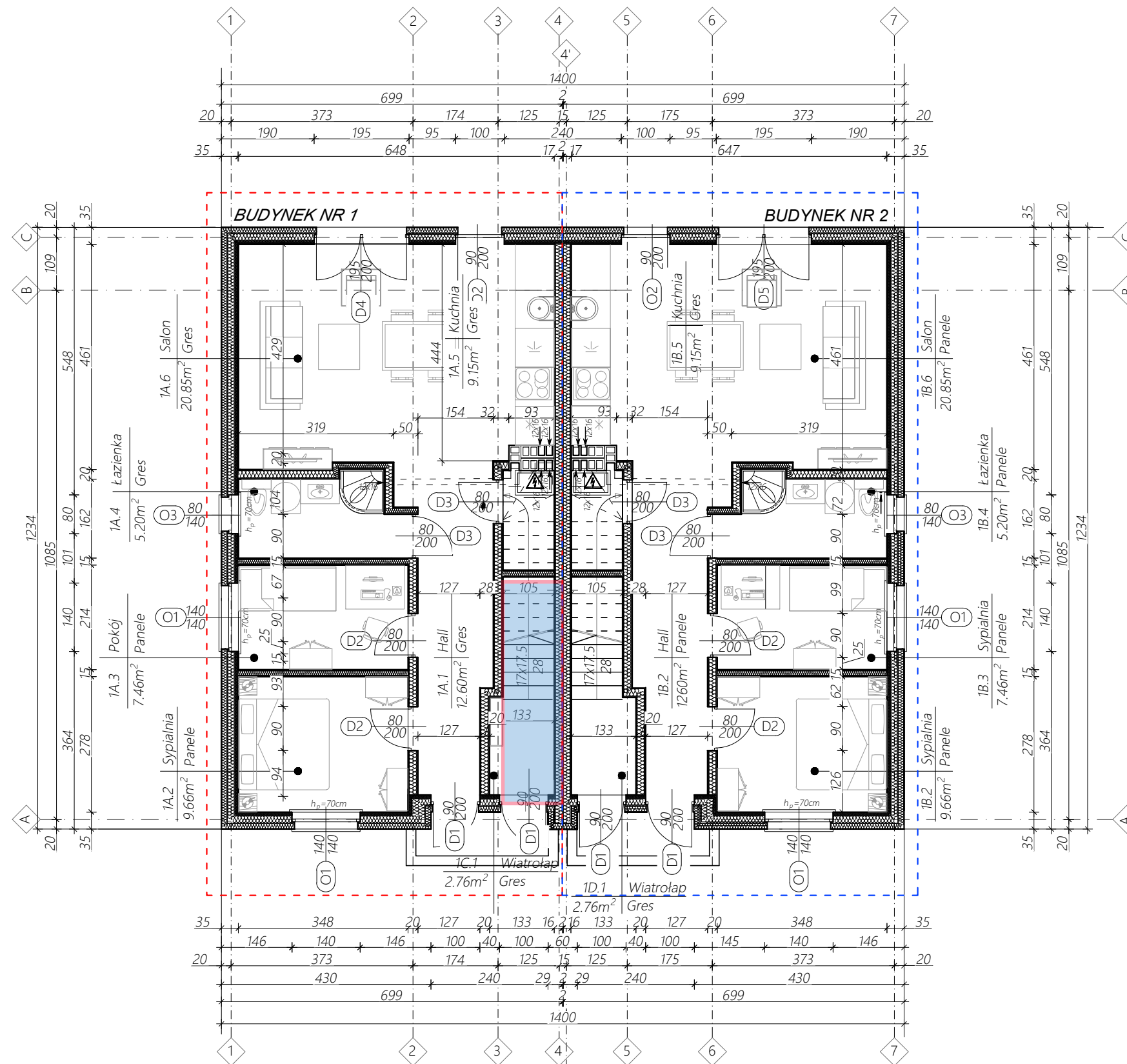




RZUT PARTERU

SKALA 1:100



UWAGA:

- Szerokość i wysokość otworów drzwiowych oraz okiennych (otwory w stanie surowym) należy dostosować do wytycznych producenta. Należy zachować szerokość i wysokość drzwi w świetle ościeżnicy. Standardowa wysokość parapetów $h_p=90\text{cm}$
- Wszystkie prace należy wykonać zgodnie z zasadami sztuki budowlanej zachowaniem szczególnej ostrożności i pod stałym nadzorem osób uprawnionych.
- Wszystkie zmiany w czasie realizacji należy zgłosić i uzgodnić z projektantem.
- Projektowany poziom przyziemia ($\pm 0,00$) przyjęto na poziomie projektowanej posadzki betonowej. Poziom ($\pm 0,00$) zgodny z proj. zagospodarowania terenu
- Wymiary na wszystkich rysunkach odnoszą się do stanu surowego (tj. bez tynków i okładzin).
- Nadproża nad otworami prefabrykowane typ L-19,
- Drzwi do pomieszczenia kotła metalowe lub obite blachą do pełnej wysokości.
- W dolnej części drzwi do pomieszczeń higieniczno-sanitarnych otwory o sumarycznym polu przekroju $0,022\text{m}^2$ dla dopływu powietrza.
- W przypadku zastosowania okapu kuchennego w kuchni lub w aneksie kuchennym, należy zapewnić podłączenie tego okapu do indywidualnego kanału wentylacyjnego.
- Oznaczenia wszelkich przebić, przepustów i szachtów należy zweryfikować z projektem branżowym instalacji.
- Wszystkie wymienione w projekcie materiały i technologie muszą odpowiadać normom bezpieczeństwa p.poż, BHP, posiadać atesty i aprobaty techniczne. Materiały i technologie mogą być zamienione na inne przy zachowaniu tych samych parametrów technicznych i jakościowych.
- Rozstaw elementów jak np.: łaty, rynny, chaki, wieszaki zostały przedstawione schematycznie. Właściwy rozstaw dobrać na podstawie wytycznych producenta
- Rysunki architektoniczne należy rozpatrywać z uwzględnieniem rysunków branżowych.
- Wszystkie wymiary i rzędne należy bezwzględnie zweryfikować na budowie. Wszystkie wymiary podano w cm.



PARTER							
BUDYNEK 1			BUDYNEK 2				
LOKAL 1			LOKAL 1				
NAZWA POM.	POSADZKA	POW.	NAZWA POM.	POSADZKA	POW.		
1A.1	Hall	Gres	12,60m ²	1C.1	Hall	Gres	12,60m ²
1A.2	Sypialnia	Panele	9,66m ²	1C.2	Sypialnia	Panele	9,66m ²
1A.3	Pokój	Panele	7,46m ²	1C.3	Pokój	Panele	7,46m ²
1A.4	Łazienka	Gres	5,20m ²	1C.4	Łazienka	Gres	5,20m ²
1A.5	Kuchnia	Gres	9,15m ²	1C.5	Kuchnia	Gres	9,15m ²
1A.6	Salon	Gres	20,85m ²	1C.6	Salon	Gres	20,85m ²
LOKAL 2			LOKAL 2				
1B.1	Wiatrołap	Gres	2,76m ²	1D.1	Wiatrołap	Gres	2,76m ²
RAZEM:		67,68m ²	RAZEM:		67,68m ²		

ZESTAWIENIE POWIERZCHNI ZABUDOWY I KUBATURY

Powierzchnia zabudowy pojedynczego budynku: 86,35m²
 Powierzchnia zabudowy łącznie 2 budynki: 172,76 m²
 Kubatura całkowita: 1787,93m³

Nazwa obiektu budowlanego	
Lokalizacja:	
Nazwa rysunku	
RZUT PARTERU	
Projektant	Rys. nr.
architektura:	A1
Skala:	
1 : 100	
Data podpisu:	
6/10/2023	

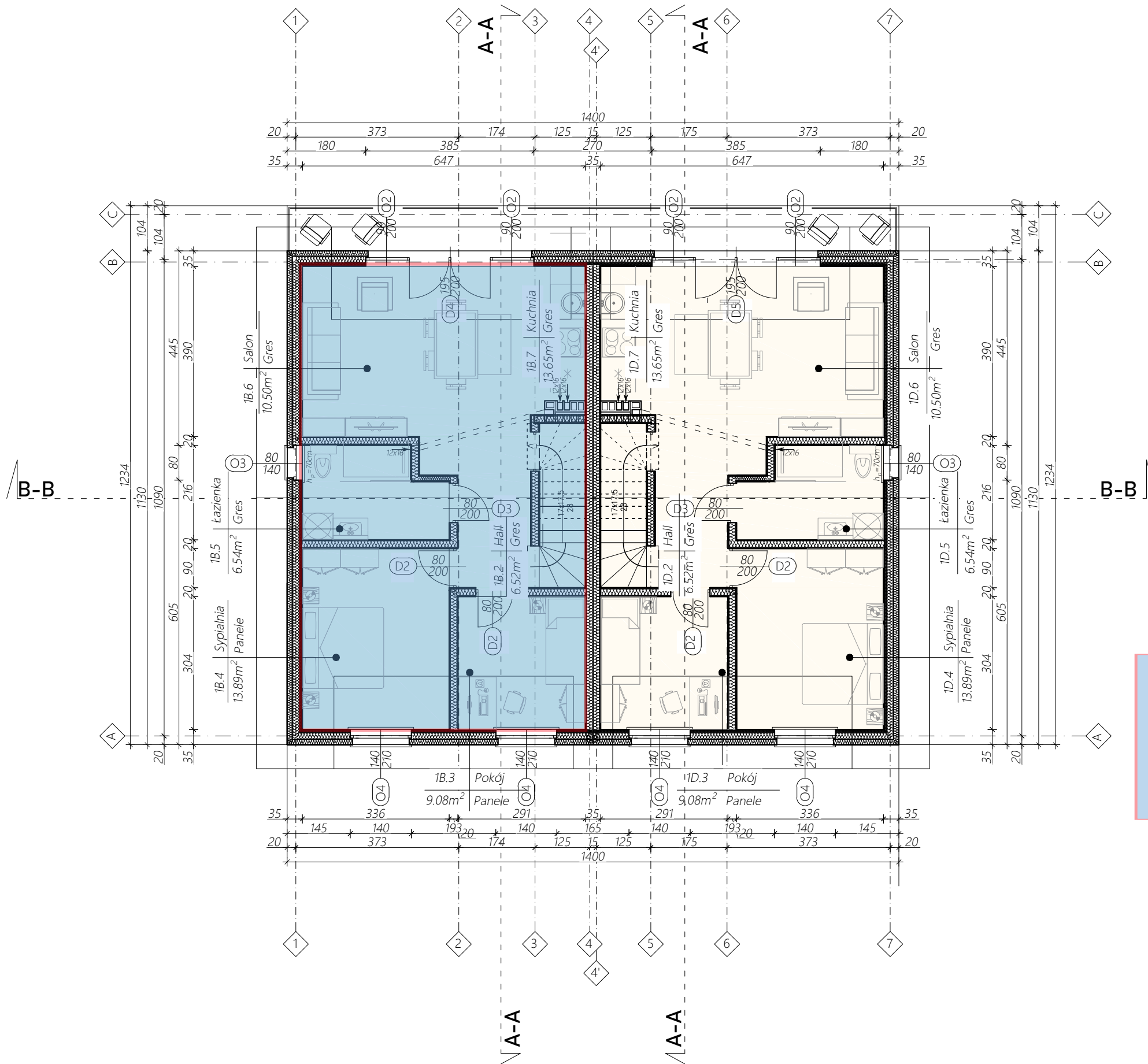
RZUT PODDASZA SKALA 1:100

UWAGA:

- Szerokość i wysokość otworów drzwiowych oraz okiennych (otwory w stanie surowym) należy dostosować do wytycznych producenta. Należy zachować szerokość i wysokość drzwi w świetle ościeżnicy. Standardowa wysokość parapetów $h_p=90\text{cm}$
- Wszystkie prace należy wykonać zgodnie z zasadami sztuki budowlanej zachowaniem szczególnej ostrożności i pod stałym nadzorem osób uprawnionych.
- Wszystkie zmiany w czasie realizacji należy zgłosić i uzgodnić z projektantem.
- Projektowany poziom przyziemia ($\pm 0,00$) przyjęto na poziomie projektowanej posadzki betonowej. Poziom ($\pm 0,00$) zgodny z proj. zagospodarowania terenu
- Wymiary na wszystkich rysunkach odnoszą się do stanu surowego (tj. bez tynków i okładzin).
- Nadproża nad otworami prefabrykowane typ L-19,
- W dolnej części drzwi do pomieszczeń higieniczno-sanitarnych otwory o sumarycznym polu przekroju $0,022\text{m}^2$ dla dopływu powietrza.
- W przypadku zastosowania okapu kuchennego w kuchni lub w aneksie kuchennym, należy zapewnić podłączenie tego okapu do indywidualnego kanału wentylacyjnego.
- Oznaczenia wszelkich przebić, przepustów i szachtów należy zweryfikować z projektem branżowym instalacji.
- Wszystkie wymienione w projekcie materiały i technologie muszą odpowiadać normom bezpieczeństwa p.poż, BHP, posiadać atesty i aprobaty techniczne. materiały i technologie mogą być zamienione na inne przy zachowaniu tych samych parametrów technicznych i jakościowych.
- Rozstaw elementów jak np.: łąty, rynny, chaki, wieszaki zostały przedstawione schematycznie. Właściwy rozstaw dobrać na podstawie wytycznych producenta
- Rysunki architektoniczne należy rozpatrywać z uwzględnieniem rysunków branżowych.
- Wszystkie wymiary i rzędne należy bezwzględnie zweryfikować na budowie. Wszystkie wymiary podano w cm.

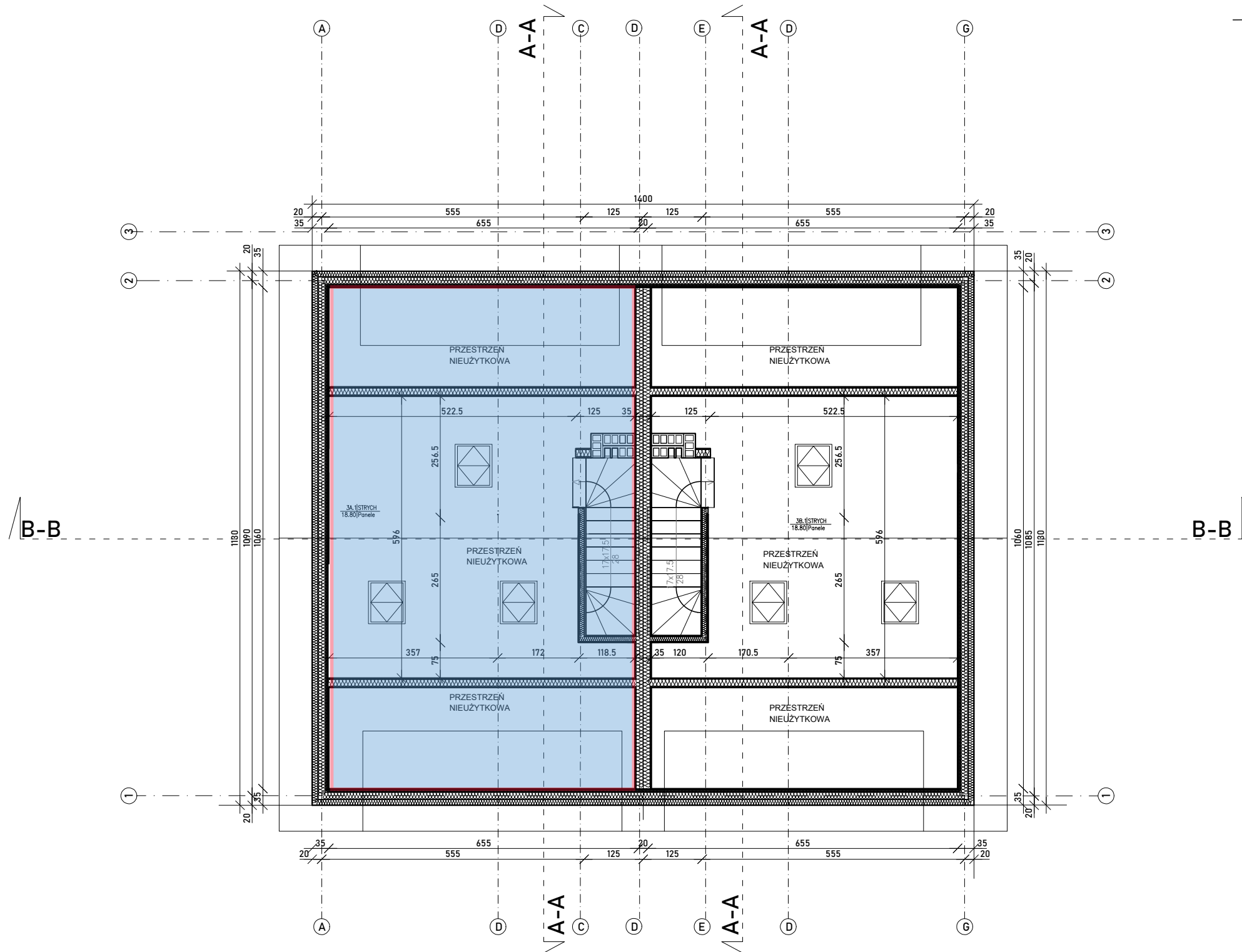
PODDASZE

BUDYNEK 1				BUDYNEK 2			
LOKAL 2				LOKAL 2			
	NAZWA POM.	POSADZKA	POW.		NAZWA POM.	POSADZKA	POW.
1C.2	Hall	Panele	6,52m ²	1D.2	Hall	Panele	6,52m ²
1C.3	Pokój	Panele	9,08m ²	1D.3	Pokój	Panele	9,08m ²
1C.4	Sypialnia	Panele	13,89m ²	1D.4	Sypialnia	Panele	13,89m ²
1C.5	Łazienka	Gres	6,54m ²	1D.5	Łazienka	Gres	6,54m ²
1C.6	Salon	Gres	10,50m ²	1D.6	Salon	Gres	10,50m ²
1C.7	Kuchnia	Gres	13,65m ²	1D.7	Kuchnia	Gres	13,65m ²
	RAZEM:		60,18m²		RAZEM:		60,18m²



Nazwa obiektu budowlanego	
Iz.	
Lokalizacja:	
Nazwa rysunku	
RZUT PODDASZA	
Projektant	mgr inż. arch. Tomasz Wolanin
Architektura:	uprawnienia budowlane do projektowania w specjalności architektonicznej upr. nr. upr. 64/07/DOIA
Rys. nr.	A2
Skala	1:100
Data podpis:	6/12/2023

RZUT PODDASZA NIEUŻYTKOWEGO
SKALA 1:100



ZESTAWIENIE POWIERZCHNI STRYCH NIEUŻYTKOWY

LOKAL 2 LOKAL A			LOKAL 2 LOKAL B				
NAZWA POM.	POSADZKA	POW.	NAZWA POM.	POSADZKA	POW.		
3A.1	STRYCH	Panele	18,80m ²	3B.1	STRYCH	Panele	18,80m ²
	RAZEM:	18,80m ²		RAZEM:	18,80m ²		

Nazwa obiektu budowlanego	
Lokalizacja:	
Nazwa rysunku	
RZUT PODDASZA NIEUŻYTKOWEGO	
Projektant	mgr inż. arch. Tomasz Wolanin
architektura:	uprawnienia budowlane do projektowania w specjalności architektonicznej
	upr. nr. upr. 6497/DOIA
Rys. nr.	A3
Skala	1:100
Data podpis:	6/12/2023