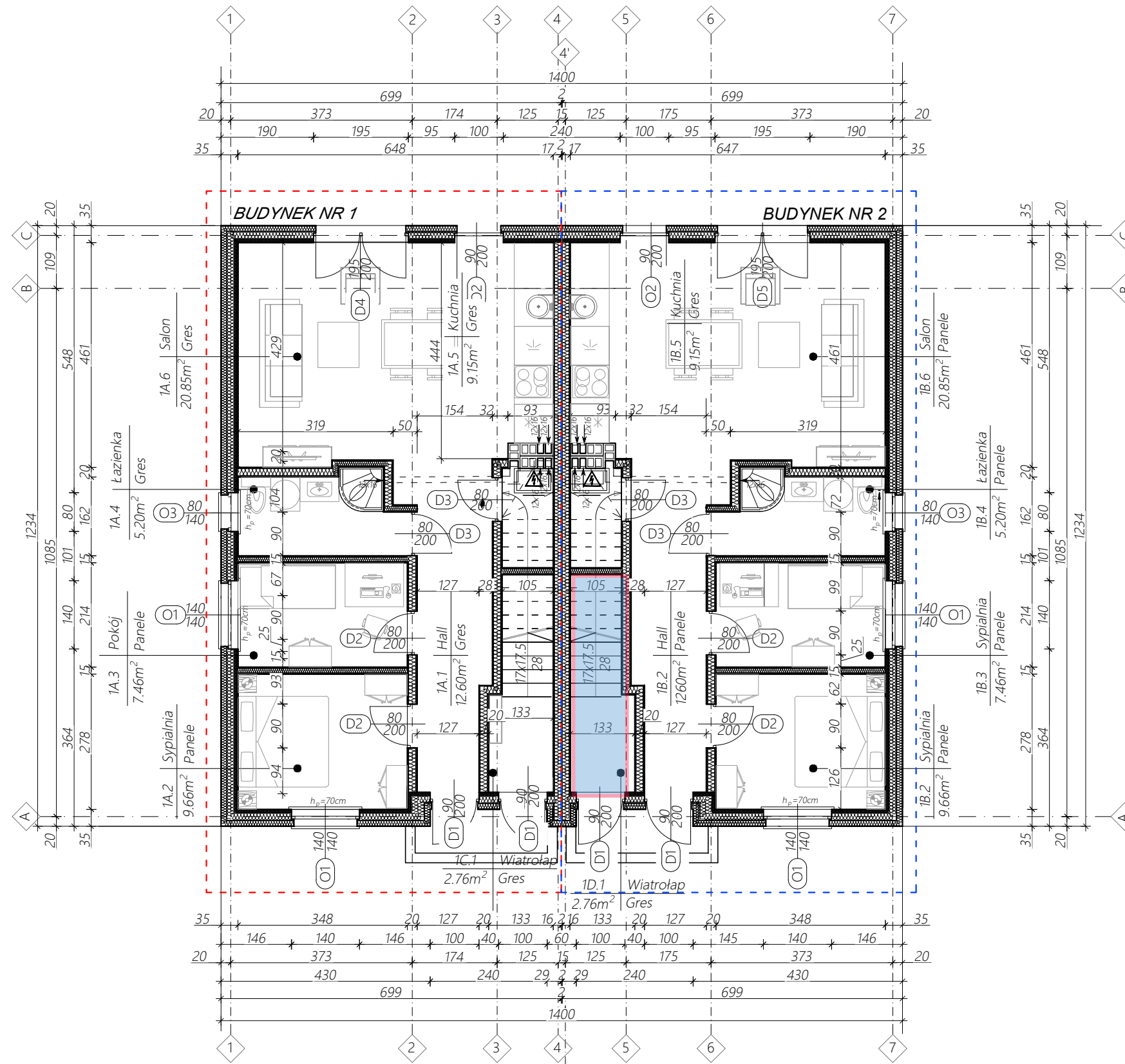




# RZUT PARTERU SKALA 1:100



**UWAGA:**

- Szerokość i wysokość otworów drzwiowych oraz okiennych (otwory w stanie surowym) należy dostosować do wytycznych producenta. Należy zachować szerokość i wysokość drzwi w świetle ościeżnicy. Standardowa wysokość parapetów  $h_p=90\text{cm}$
- Wszystkie prace należy wykonać zgodnie z zasadami sztuki budowlanej zachowaniem szczególnej ostrożności i pod stałym nadzorem osób uprawnionych.
- Wszystkie zmiany w czasie realizacji należy zgłosić i uzgodnić z projektantem.
- Projektowany poziom przyziemia ( $\pm 0,00$ ) przyjęto na poziomie projektowanej posadzki betonowej. Poziom ( $\pm 0,00$ ) zgodny z proj. zagospodarowania terenu
- Wymiary na wszystkich rysunkach odnoszą się do stanu surowego (t.j. bez tynków i okładzin).
- Nadproża nad otworami prefabrykowane typ L-19,
- Drzwi do pomieszczenia kotła metalowe lub obite blachą do pełnej wysokości.
- W dolnej części drzwi do pomieszczeń higieniczno-sanitarnych otwory o sumarycznym polu przekroju  $0,022\text{m}^2$  dla dopływu powietrza.
- W przypadku zastosowania okapu kuchennego w kuchni lub w aneksie kuchennym, należy zapewnić podłączenie tego okapu do indywidualnego kanału wentylacyjnego.
- Oznaczenia wszelkich przebić, przepustów i szachtów należy zweryfikować z projektem branżowym instalacji.
- Wszystkie wymienione w projekcie materiały i technologie muszą odpowiadać normom bezpieczeństwa p.poż, BHP, posiadać atesty i aprobaty techniczne. Materiały i technologie mogą być zamienione na inne przy zachowaniu tych samych parametrów technicznych i jakościowych.
- Rozstaw elementów jak np.: łąty, rynny, chaki, wieszaki zostały przedstawione schematycznie. Właściwy rozstaw dobiera na podstawie wytycznych producenta
- Rysunki architektoniczne należy rozpatrywać z uwzględnieniem rysunków branżowych.
- Wszystkie wymiary i rzędne należy bezwzględnie zweryfikować na budowie. Wszystkie wymiary podano w cm.



PARTER							
BUDYNEK 1			BUDYNEK 2				
LOKAL 1			LOKAL 1				
NAZWA POM.	POSADZKA	POW.	NAZWA POM.	POSADZKA	POW.		
1A.1	Hall	Gres	12,60m <sup>2</sup>	1C.1	Hall	Gres	12,60m <sup>2</sup>
1A.2	Sypialnia	Panele	9,66m <sup>2</sup>	1C.2	Sypialnia	Panele	9,66m <sup>2</sup>
1A.3	Pokój	Panele	7,46m <sup>2</sup>	1C.3	Pokój	Panele	7,46m <sup>2</sup>
1A.4	Łazienka	Gres	5,20m <sup>2</sup>	1C.4	Łazienka	Gres	5,20m <sup>2</sup>
1A.5	Kuchnia	Gres	9,15m <sup>2</sup>	1C.5	Kuchnia	Gres	9,15m <sup>2</sup>
1A.6	Salon	Gres	20,85m <sup>2</sup>	1C.6	Salon	Gres	20,85m <sup>2</sup>
LOKAL 2			LOKAL 2				
1B.1	Wiatrołap	Gres	2,76m <sup>2</sup>	1D.1	Wiatrołap	Gres	2,76m <sup>2</sup>
RAZEM:		67,68m <sup>2</sup>	RAZEM:		67,68m <sup>2</sup>		

**ZESTAWIENIE POWIERZCHNI ZABUDOWY I KUBATURY**

Powierzchnia zabudowy pojedynczego budynku: 86,35m<sup>2</sup>  
 Powierzchnia zabudowy łącznie 2 budynki: 172,76 m<sup>2</sup>  
 Kubatura całkowita: 1787,93m<sup>3</sup>

Nazwa obiektu budowlanego	
Lokalizacja:	
Nazwa rysunku	RYS. nr.
<b>RZUT PARTERU</b>	<b>A1</b>
Projektant	Skala:
architektura:	<b>1 : 100</b>
Data podpisu: 6/10/2023	

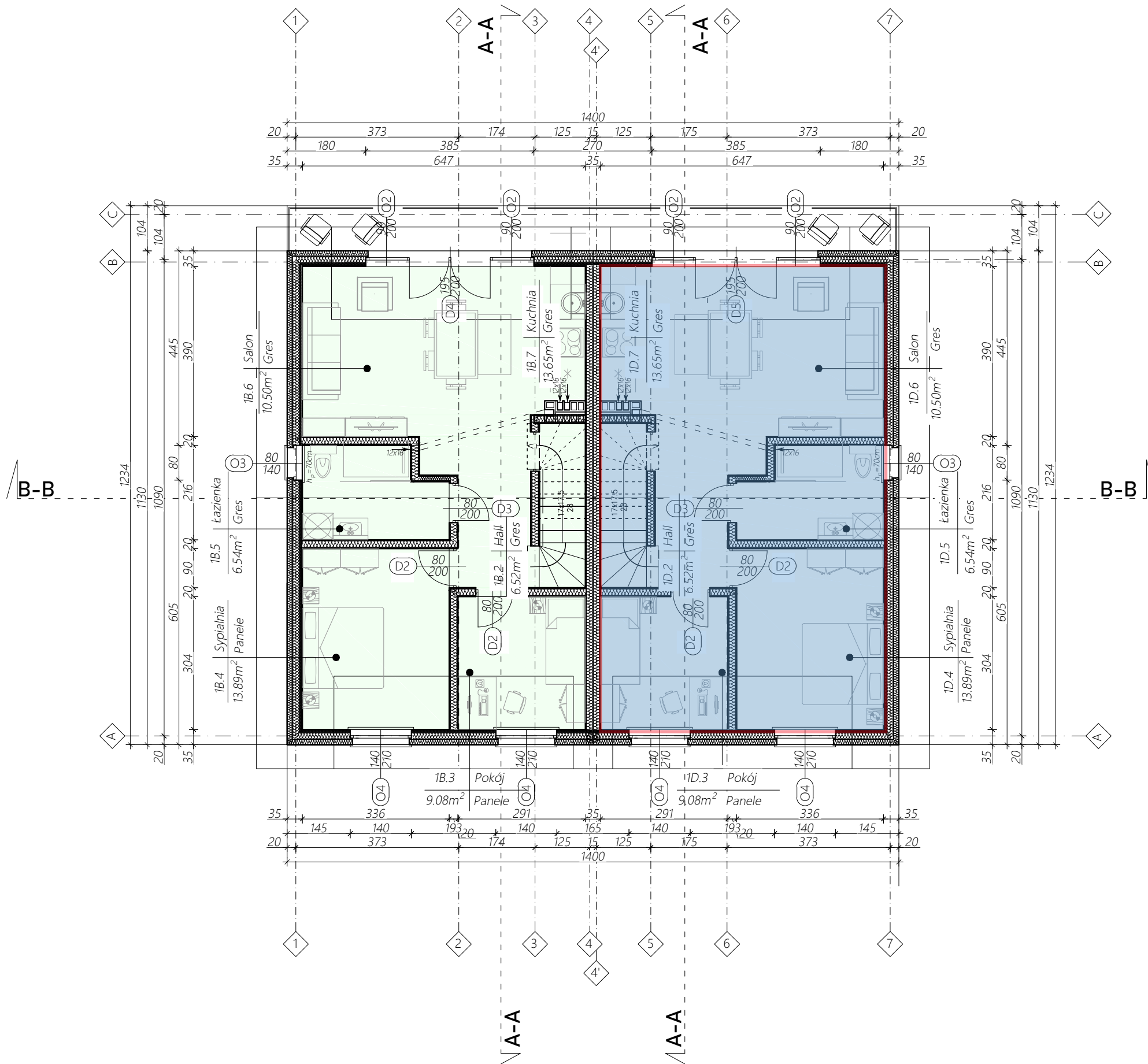
# RZUT PODDASZA SKALA 1:100

## UWAGA:

- Szerokość i wysokość otworów drzwiowych oraz okiennych (otwory w stanie surowym) należy dostosować do wytycznych producenta. Należy zachować szerokość i wysokość drzwi w świetle ościeżnicy. Standardowa wysokość parapetów  $h_p=90\text{cm}$
- Wszystkie prace należy wykonać zgodnie z zasadami sztuki budowlanej zachowaniem szczególnej ostrożności i pod stałym nadzorem osób uprawnionych.
- Wszystkie zmiany w czasie realizacji należy zgłosić i uzgodnić z projektantem.
- Projektowany poziom przyziemia ( $\pm 0,00$ ) przyjęto na poziomie projektowanej posadzki betonowej. Poziom ( $\pm 0,00$ ) zgodny z proj. zagospodarowania terenu
- Wymiary na wszystkich rysunkach odnoszą się do stanu surowego (tj. bez tynków i okładzin).
- Nadproża nad otworami prefabrykowane typ L-19,
- W dolnej części drzwi do pomieszczeń higieniczno-sanitarnych otwory o sumarycznym polu przekroju  $0,022\text{m}^2$  dla dopływu powietrza.
- W przypadku zastosowania okapu kuchennego w kuchni lub w aneksie kuchennym, należy zapewnić podłączenie tego okapu do indywidualnego kanału wentylacyjnego.
- Oznaczenia wszelkich przebić, przepustów i szachtów należy zweryfikować z projektem branżowym instalacji.
- Wszystkie wymienione w projekcie materiały i technologie muszą odpowiadać normom bezpieczeństwa p.poż, BHP, posiadać atesty i aprobaty techniczne. materiały i technologie mogą być zamienione na inne przy zachowaniu tych samych parametrów technicznych i jakościowych.
- Rozstaw elementów jak np.: łaty, rynny, chaki, wieszaki zostały przedstawione schematycznie. Właściwy rozstaw dobrać na podstawie wytycznych producenta
- Rysunki architektoniczne należy rozpatrywać z uwzględnieniem rysunków branżowych.
- Wszystkie wymiary i rzędne należy bezwzględnie zweryfikować na budowie. Wszystkie wymiary podano w cm.

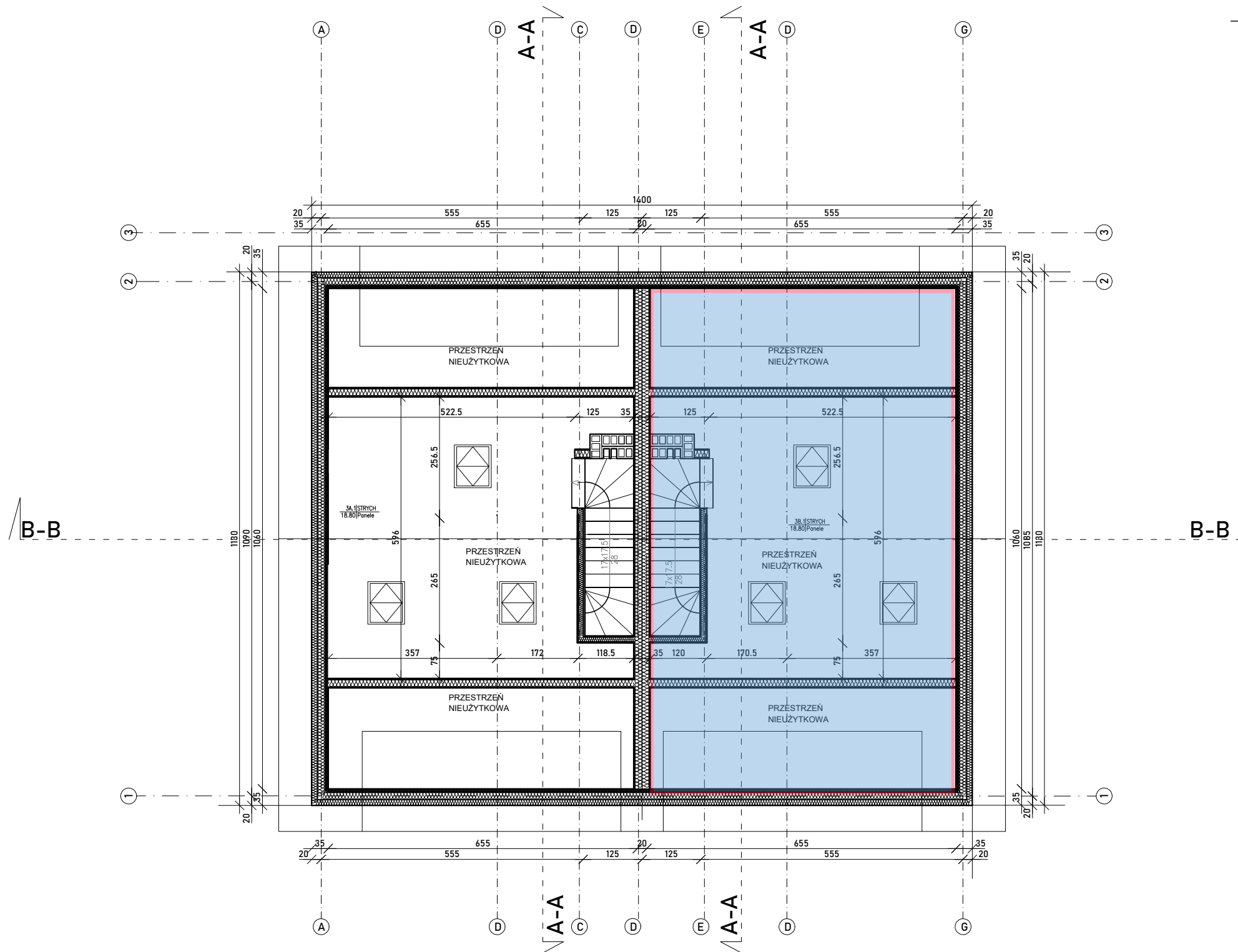
## PODDASZE

BUDYNEK 1				BUDYNEK 2			
LOKAL 2				LOKAL 2			
	NAZWA POM.	POSADZKA	POW.		NAZWA POM.	POSADZKA	POW.
1C.2	Hall	Panele	6,52m <sup>2</sup>	1D.2	Hall	Panele	6,52m <sup>2</sup>
1C.3	Pokój	Panele	9,08m <sup>2</sup>	1D.3	Pokój	Panele	9,08m <sup>2</sup>
1C.4	Sypialnia	Panele	13,89m <sup>2</sup>	1D.4	Sypialnia	Panele	13,89m <sup>2</sup>
1C.5	Łazienka	Gres	6,54m <sup>2</sup>	1D.5	Łazienka	Gres	6,54m <sup>2</sup>
1C.6	Salon	Gres	10,50m <sup>2</sup>	1D.6	Salon	Gres	10,50m <sup>2</sup>
1C.7	Kuchnia	Gres	13,65m <sup>2</sup>	1D.7	Kuchnia	Gres	13,65m <sup>2</sup>
	<b>RAZEM:</b>		<b>60,18m<sup>2</sup></b>		<b>RAZEM:</b>		<b>60,18m<sup>2</sup></b>



Nazwa obiektu budowlanego	
Iz.	
Lokalizacja:	
Nazwa rysunku	
<b>RZUT PODDASZA</b>	
Projektant	mgr inż. arch. Tomasz Wolanin
Architektura:	uprawnienia budowlane do projektowania w specjalności architektonicznej upr. nr. upr. 6407/DOIA
Rys. nr.	<b>A2</b>
Skala:	<b>1:100</b>
Data podpis:	6/12/2023

RZUT PODDASZA NIEUŻYTKOWEGO  
SKALA 1:100



ZESTAWIENIE POWIERZCHNI STRYCH NIEUŻYTKOWY							
LOKAL 2 LOKAL A			LOKAL 2 LOKAL B				
NAZWA POM.	POSADZKA	POW.	NAZWA POM.	POSADZKA	POW.		
3A.1	STRYCH	Panele	18,80m <sup>2</sup>	3B.1	STRYCH	Panele	18,80m <sup>2</sup>
	RAZEM:	18,80m <sup>2</sup>		RAZEM:	18,80m <sup>2</sup>		

Nazwa obiektu budowlanego	
Lokalizacja:	
Nazwa rysunku	
RZUT PODDASZA NIEUŻYTKOWEGO	
Projektant	mgr inż. arch. Tomasz Wolanin
architektura:	uprawnienia budowlane do projektowania w specjalności architektonicznej
	upr. nr. upr. 6497/DOIA
Rys. nr.	A3
Skala	1:100
Data podpis:	6/12/2023