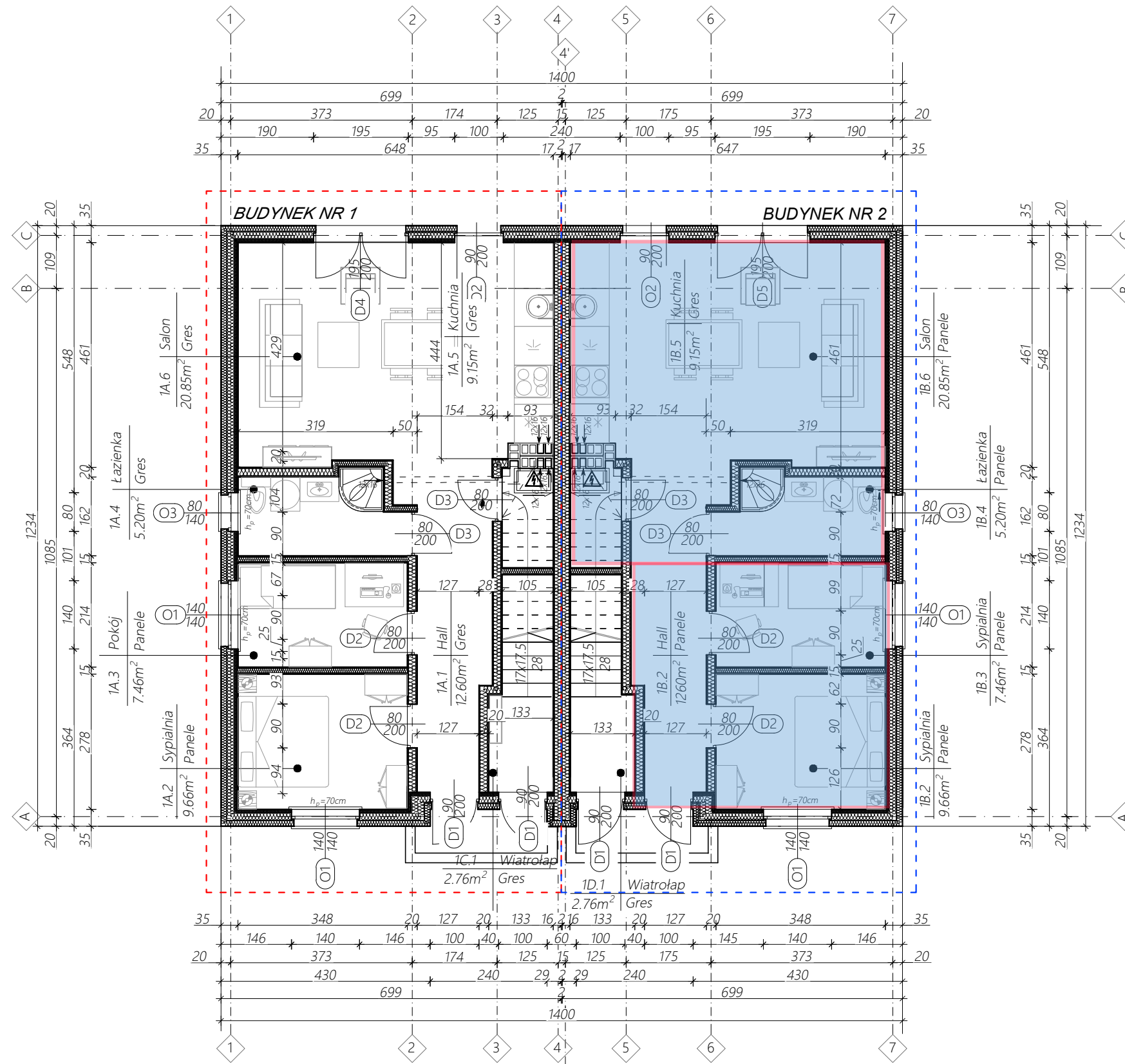




# RZUT PARTERU SKALA 1:100



**UWAGA:**

- Szerokość i wysokość otworów drzwiowych oraz okiennych (otwory w stanie surowym) należy dostosować do wytycznych producenta. Należy zachować szerokość i wysokość drzwi w świetle ościeżnicy. Standardowa wysokość parapetów  $h_p=90\text{cm}$
- Wszystkie prace należy wykonać zgodnie z zasadami sztuki budowlanej zachowaniem szczególnej ostrożności i pod stałym nadzorem osób uprawnionych.
- Wszystkie zmiany w czasie realizacji należy zgłosić i uzgodnić z projektantem.
- Projektowany poziom przyziemia ( $\pm 0,00$ ) przyjęto na poziomie projektowanej posadzki betonowej. Poziom ( $\pm 0,00$ ) zgodny z proj. zagospodarowania terenu
- Wymiary na wszystkich rysunkach odnoszą się do stanu surowego (t.j. bez tynków i okładzin).
- Nadproża nad otworami prefabrykowane typ L-19,
- Drzwi do pomieszczenia kotła metalowe lub obite blachą do pełnej wysokości.
- W dolnej części drzwi do pomieszczeń higieniczno-sanitarnych otwory o sumarycznym polu przekroju  $0,022\text{m}^2$  dla dopływu powietrza.
- W przypadku zastosowania okapu kuchennego w kuchni lub w aneksie kuchennym, należy zapewnić podłączenie tego okapu do indywidualnego kanału wentylacyjnego.
- Oznaczenia wszelkich przebiegów, przepustów i szachtów należy zweryfikować z projektem branżowym instalacji.
- Wszystkie wymienione w projekcie materiały i technologie muszą odpowiadać normom bezpieczeństwa p.poż, BHP, posiadać atesty i aprobaty techniczne. Materiały i technologie mogą być zamienione na inne przy zachowaniu tych samych parametrów technicznych i jakościowych.
- Rozstaw elementów jak np.: łąty, rynny, chaki, wieszaki zostały przedstawione schematycznie. Właściwy rozstaw dobrać na podstawie wytycznych producenta
- Rysunki architektoniczne należy rozpatrywać z uwzględnieniem rysunków branżowych.
- Wszystkie wymiary i rzędne należy bezwzględnie zweryfikować na budowie. Wszystkie wymiary podano w cm.



PARTER					
BUDYNEK 1			BUDYNEK 2		
LOKAL 1			LOKAL 1		
NAZWA POM.	POSADZKA	POW.	NAZWA POM.	POSADZKA	POW.
1A.1	Hall	Gres 12,60m <sup>2</sup>	1C.1	Hall	Gres 12,60m <sup>2</sup>
1A.2	Sypialnia	Panele 9,66m <sup>2</sup>	1C.2	Sypialnia	Panele 9,66m <sup>2</sup>
1A.3	Pokój	Panele 7,46m <sup>2</sup>	1C.3	Pokój	Panele 7,46m <sup>2</sup>
1A.4	Łazienka	Gres 5,20m <sup>2</sup>	1C.4	Łazienka	Gres 5,20m <sup>2</sup>
1A.5	Kuchnia	Gres 9,15m <sup>2</sup>	1C.5	Kuchnia	Gres 9,15m <sup>2</sup>
1A.6	Salon	Gres 20,85m <sup>2</sup>	1C.6	Salon	Gres 20,85m <sup>2</sup>
LOKAL 2			LOKAL 2		
1B.1	Wiatrołap	Gres 2,76m <sup>2</sup>	1D.1	Wiatrołap	Gres 2,76m <sup>2</sup>
RAZEM:		67,68m <sup>2</sup>	RAZEM:		67,68m <sup>2</sup>

**ZESTAWIENIE POWIERZCHNI ZABUDOWY I KUBATURY**

Powierzchnia zabudowy pojedynczego budynku: 86,35m<sup>2</sup>  
 Powierzchnia zabudowy łącznie 2 budynki: 172,76 m<sup>2</sup>  
 Kubatura całkowita: 1787,93m<sup>3</sup>

Nazwa obiektu budowlanego	
Lokalizacja:	
Nazwa rysunku	Rys. nr.
<b>RZUT PARTERU</b>	<b>A1</b>
Projektant	Skala: <b>1:100</b>
architektura:	Data podpisu: 6/10/2023